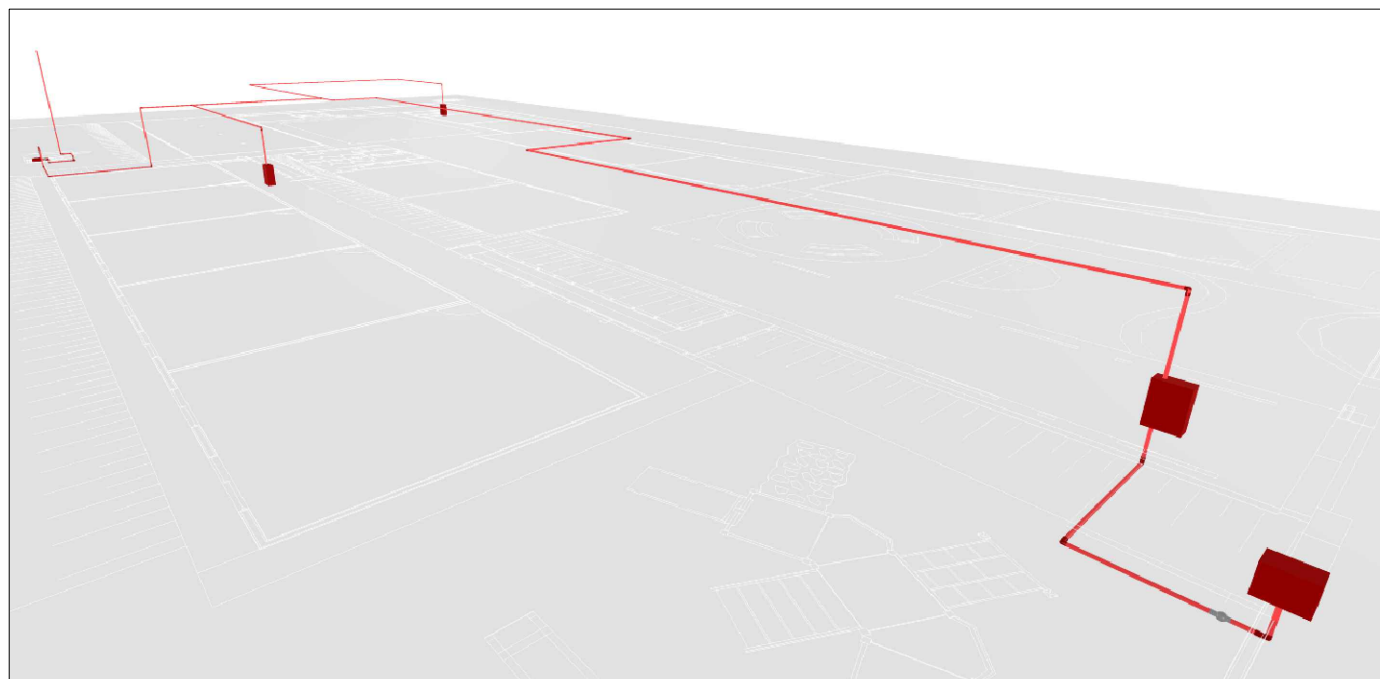
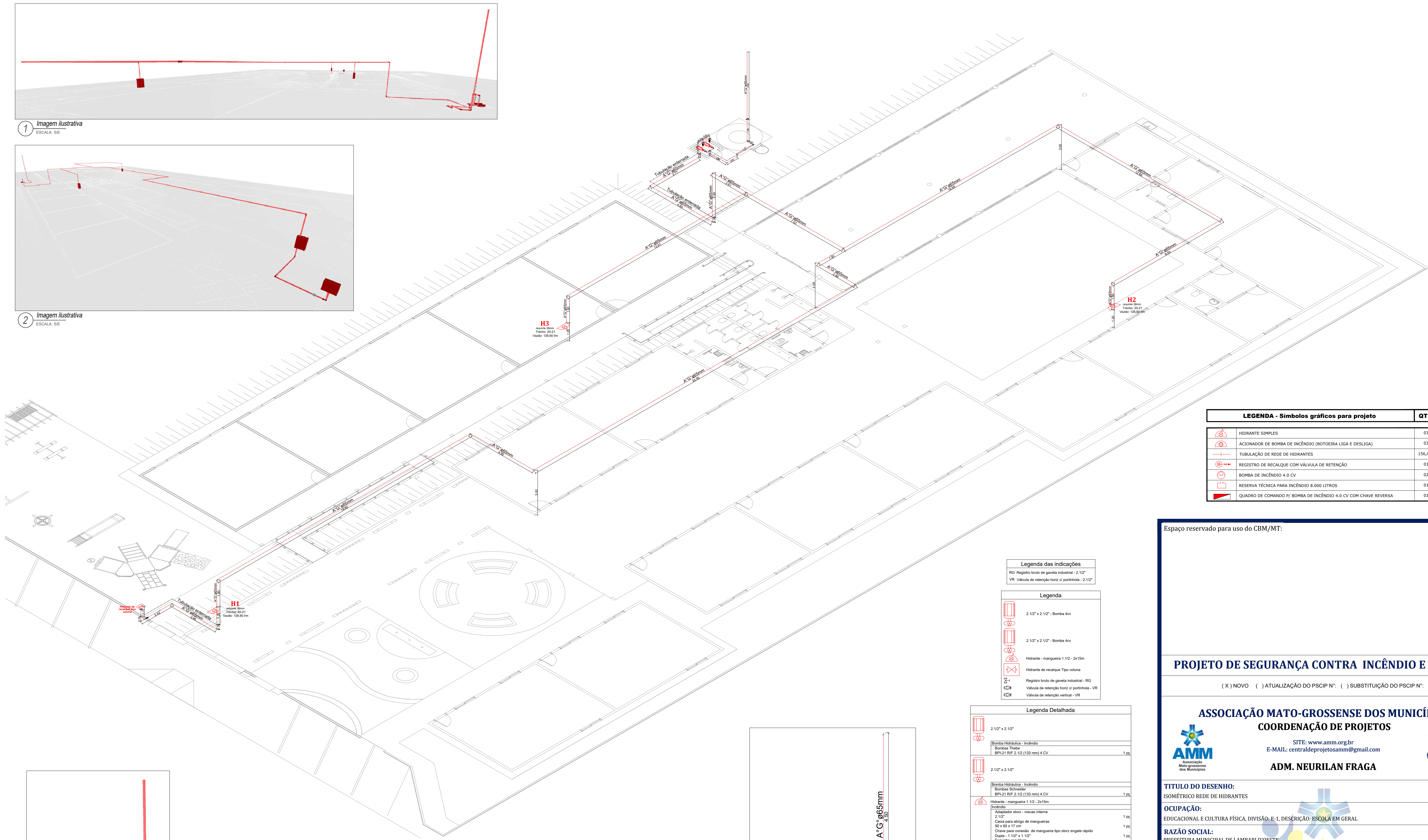


1 Imagem ilustrativa  
ESCALA: S/E



2 Imagem ilustrativa  
ESCALA: S/E



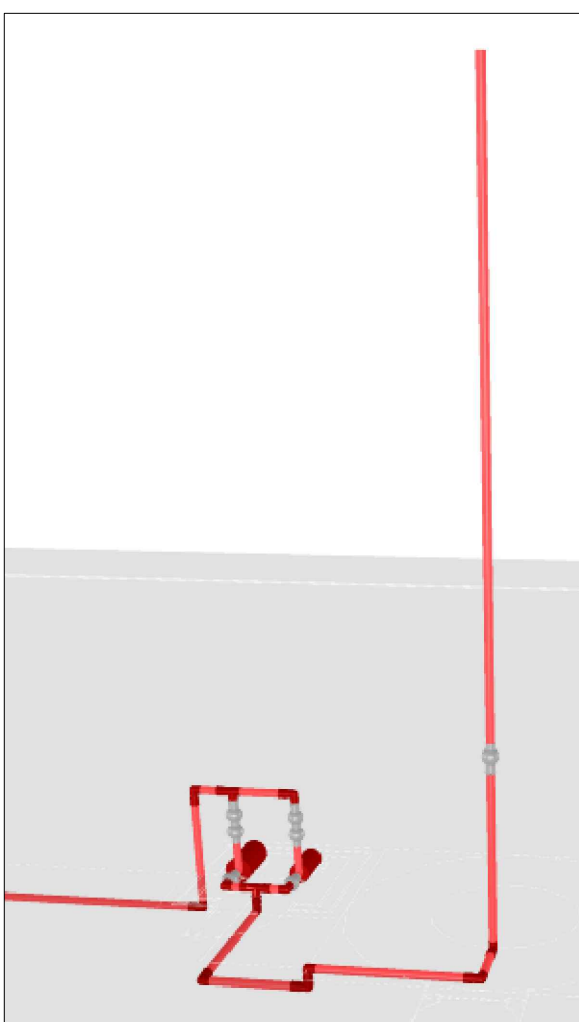
LEGENDA - Símbolos gráficos para projeto		QTD.
	HIDRANTE SIMPLES	03
	ACIONADOR DE BOMBA DE INCÊNDIO (BOTOEIRA LIGA E DESLIGA)	03
	TUBULAÇÃO DE REDE DE HIDRANTES	156,00m
	REGISTRO DE RECALQUE COM VÁLVULA DE RETENÇÃO	01
	BOMBA DE INCÊNDIO 4.0 CV	02
	RESERVA TÉCNICA PARA INCÊNDIO 8.000 LITROS	01
	QUADRO DE COMANDO IV/BOMBA DE INCÊNDIO 4.0 CV COM CHAVE REVERSA	01

Legenda das indicações  
RG Registro bruto de gaveta industrial - 2.1/2"  
VR Válvula de retenção horiz. c/ portinhola - 2.1/2"

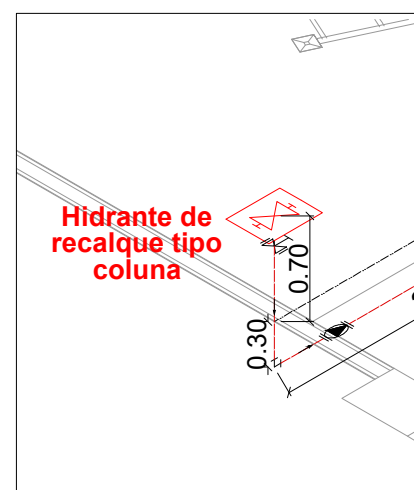
Legenda	
	2.1/2" x 2.1/2" - Bomba 4cv
	2.1/2" x 2.1/2" - Bomba 4cv
	Hidrante - mangueira 1.1/2" - 2x15m
	Hidrante de recalque Tipo coluna
	RG Registro bruto de gaveta industrial - RG
	Válvula de retenção horiz. c/ portinhola - VR
	Válvula de retenção vertical - VR

Legenda Detalhada	
	2.1/2" x 2.1/2"
	Bomba Hidráulica - Incêndio
	Bombas Thibet
	BPM-21 B/P 2.1/2" (133 mm) 4 CV
	1.00
	2.1/2" x 2.1/2"
	Bomba Hidráulica - Incêndio
	Bombas Thibet
	BPM-21 B/P 2.1/2" (133 mm) 4 CV
	1.00
	Hidrante - mangueira 1.1/2" - 2x15m
	Incêndio
	Adaptador storz - rosca interna
	2.1/2"
	Caixa para abrigo de mangueiras
	90 x 60 x 17 cm
	Chave para conexão de mangueira tipo storz engate rápido
	Dupla - 1.1/2" x 1.1/2"
	Esquicho regulável
	38 mm
	Mangueiras
	38mm (2 x 15m)
	Niple paralelo em ferro maleável
	2.1/2"
	Redução grânio tipo Storz - bronze ou latão
	2.1/2" x 1.1/2"
	Registro globo
	2.1/2" 45°
	Tampelo cego com conete tipo storz
	1.1/2"
	1.00
	Hidrante de recalque Tipo coluna
	Incêndio
	Adaptador storz - rosca interna
	2.1/2"
	Caixa para abrigo de mangueiras
	90 x 60 x 17 cm
	Chave para conexão de mangueira tipo storz engate rápido
	Dupla - 1.1/2" x 1.1/2"
	Niple paralelo em ferro maleável
	2.1/2"
	Redução grânio tipo Storz - bronze ou latão
	2.1/2" x 1.1/2"
	Registro globo
	2.1/2" 45°
	Tampelo cego com conete tipo storz
	1.1/2"
	1.00
	Registro bruto de gaveta industrial - RG
	Matas
	2.1/2"
	1.00
	Válvula de retenção horiz. c/ portinhola - VR
	Matas
	2.1/2"
	1.00
	Válvula de retenção vertical - VR
	Matas
	2.1/2"
	1.00

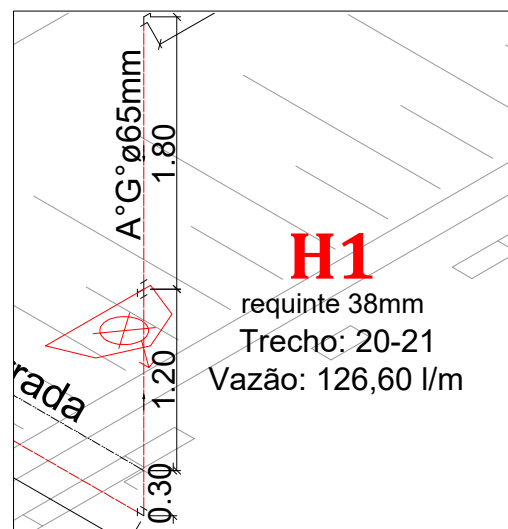
3 Isométrico - Rede de hidrantes  
ESCALA: 1:25



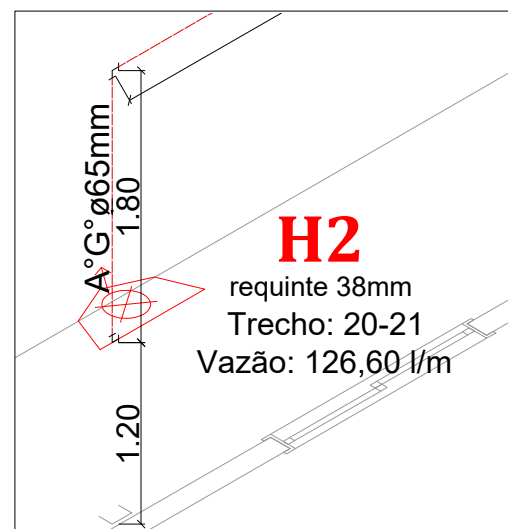
4 Imagem ilustrativa  
ESCALA: S/E



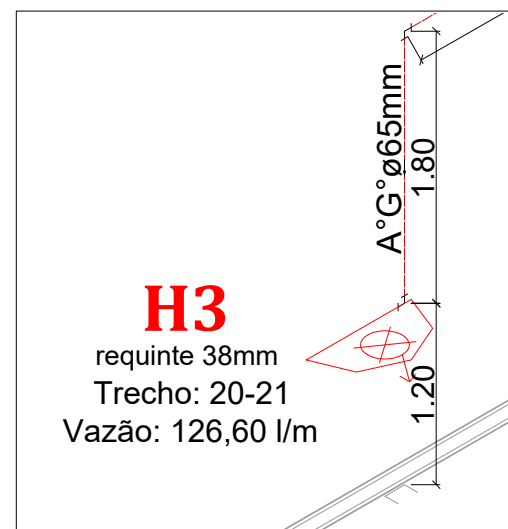
5 Detalhe H1 - rede de hidrantes  
ESCALA: 1:50



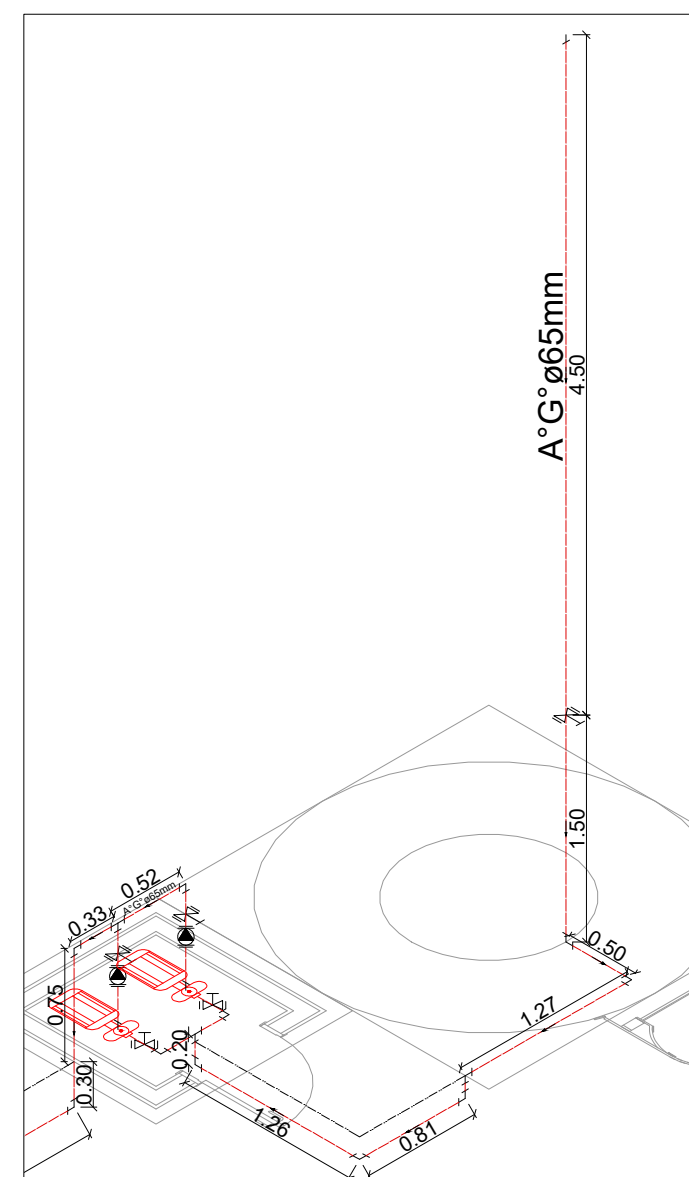
6 Detalhe H2 - rede de hidrantes  
ESCALA: 1:50



7 Detalhe H3 - rede de hidrantes  
ESCALA: 1:50



8 Detalhe H1 - rede de hidrantes  
ESCALA: 1:50



9 Detalhe Bombas - rede de hidrantes  
ESCALA: 1:50

Espaço reservado para uso do CBM/MT:

## PROJETO DE SEGURANÇA CONTRA INCÊNDIO E PÂNICO

(X) NOVO ( ) ATUALIZAÇÃO DO PSCP Nº: ( ) SUBSTITUIÇÃO DO PSCP Nº:

### ASSOCIAÇÃO MATO-GROSSENSE DOS MUNICÍPIOS COORDENAÇÃO DE PROJETOS

SITE: [www.amm.org.br](http://www.amm.org.br)  
E-MAIL: [centraldeprojetosamm@gmail.com](mailto:centraldeprojetosamm@gmail.com)

ADM. NEURILAN FRAGA

TÍTULO DO DESENHO:  
ISOMÉTRICO REDE DE HIDRANTES

OCUPAÇÃO:  
EDUCACIONAL E CULTURA FÍSICA, DIVISÃO: E-1, DESCRIÇÃO: ESCOLA EM GERAL

RAZÃO SOCIAL:  
PREFEITURA MUNICIPAL DE LAMBARI D'OESTE

NOME FANTASIA:  
ESCOLA MUNICIPAL LUIZ CARLOS ALVES DA CRUZ

CNPJ:  
37.465.408/0001-49

ENDEREÇO:  
AVENIDA IZÍDIO TARGA, LAMBARI D'OESTE-MT, CEP: 78278-000

RESPONSÁVEL TÉCNICO:

ROGERSON RODRIGO DA SILVA P.  
Engenheiro Civil  
CREA: 122136344-1

DATA DE ENTREGA:  
05/05/2023

ESCALA:  
INDICADA

REVISÃO:  
1ª - 00/00/0000

PRANCHA:  
INC 01-A  
03